

# メディモンディ

mediven mondi (medi product)  
医療機器届出番号: 27B1X00123MEDI10

## 平編みの既製品

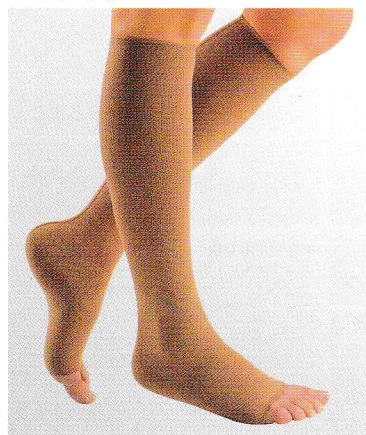
- ★編み方: 平編み
- ★常時在庫対象
- サイズ: SS(I)~4L(VII)
- カラー: キャメル(#1)

キャメル  
(#1)

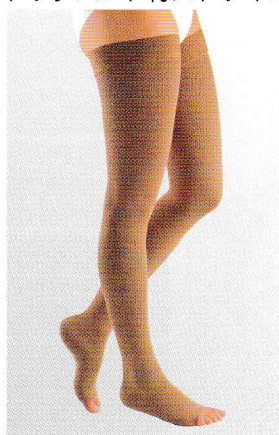
## ■スタンダード

メディモンディ	品番						
圧迫力 クラス2 23-32mmHg (3.1-4.3kPa)	ハイソックス	トップバンド付 ストッキング	片脚 ストッキング 右脚用	片脚 ストッキング 左脚用	片脚パンティ ストッキング 右脚用	片脚パンティ ストッキング 左脚用	パンティ ストッキング
つま先	無	無	無	無	無	無	無
ショート丈	C247	C25P	C253	C252	C2V3	C2V2	C217
ロング丈	C240	C26P	C263	C262	C2E3	C2E2	C210
(税抜き価格)	(¥18,000)	(¥31,000)	(¥18,000)	(¥18,000)	(¥31,000)	(¥31,000)	(¥33,000)
税込み価格	¥19,440 /双	¥33,480 /双	¥19,440 /足	¥19,440 /足	¥33,480 /足	¥33,480 /足	¥35,640 /足
圧迫力 クラス3 34-46mmHg (4.5-6.1kPa)	ハイソックス	トップバンド付 ストッキング	片脚 ストッキング 右脚用	片脚 ストッキング 左脚用	片脚パンティ ストッキング 右脚用	片脚パンティ ストッキング 左脚用	パンティ ストッキング
つま先	無	無	無	無	無	無	無
ショート丈	C347	C35P	C353	C352	C3V3	C3V2	C317
ロング丈	C340	C36P	C363	C362	C3E3	C3E2	C310
(税抜き価格)	(¥20,000)	(¥33,000)	(¥20,000)	(¥20,000)	(¥33,000)	(¥33,000)	(¥35,000)
税込み価格	¥21,600 /双	¥35,640 /双	¥21,600 /足	¥21,600 /足	¥35,640 /足	¥35,640 /足	¥37,800 /足

### ハイソックス



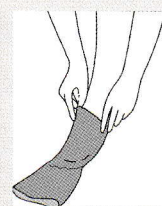
### トップバンド付ストッキング



- ・弊社の平編みストッキングは、従来、オーダーメイドのみの対応でしたが、既製品展開のご要望にお応えしました。メディ550より、少し柔らかい生地となります。
- ・オーダーメイドより経済的な選択肢として有用です。メディフォルテとともに、比較的重度の浮腫圧迫に最適です。
- ・平編みストッキングとして、メディモンディはオーダーメイドにも対応しています。この他に平編みオーダーメイドとして、メディ550やメディセンスーも販売しています。詳細はお問い合わせください。

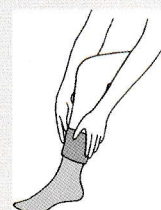
## ■メディ弾性ストッキング 装着方法

### メディ弾性ストッキングの装着方法



#### ステップ1

ストッキングの上部をあらかじめ足首部分まで裏返し、ストッキングのかかとの向きに注意し、つま先からかかとまではきます。



#### ステップ2

ストッキングのかかと部分を正しくあわせ、足の甲の部分にたるみがないことを確認してください。



#### ステップ3

ストッキングの上部を持ち、ストッキングのスタイルに応じて、ふくらはぎ、ひざ、ももまで、ゆっくり引き上げます。この時ストッキングがシワになったり、よじれたりしないよう、爪や指輪などでストッキングを引っかけたりしないようご注意ください。

### 補足1

引き上げるのが難しくなったり、脚の部分にたるみ、シワ、よじれができた場合は無理をせず、ストッキングの上部を裏返しに折り足首の部分まで引き下げ、脚の部分のたるみ、シワを上の方にゆっくりと平均に伸ばして下さい。

### 補足2



つま先無のストッキングの場合、写真のように、先に付属のイーザーンスリッパを履いておくと、よりスムーズなストッキング装着が可能です。



## 2種類以上のオプションの組み合わせについて

メディ弾性ストッキングは、スタンダードラインのほかにオプションに対応しているものがあります。2種類以上のオプションの組み合わせの可否については、本カタログ中で●——で結ばれたものに限って可能です。

オプションの種類	生地	メディプラス	メディエレガンス	メディフォルテ	メディコンフォート
つま先加工		●	●	●	
パンティ部加圧		●	●	●	
ワイドトップバンド		●	●	●	●
トップバンド柄		●	●	●	●
マキシパンティ		●			

\*この表は2種類以上のオプション組み合わせの可否を示したものです。

1種類のみオプションの可否は、各ページをご参照ください。

\*●——で結ばれた3点のオプションのうち、2種類だけを組み合わせることも可能です。

例 メディエレガンスにおいて  
トップバンド柄 + つま先加工  
のオプション組み合わせは可能です。

## パンティ部加圧

パンティ部に、さらに圧をかけたい方むけのオプション製品です。一部のサイズ等、取り寄せとなる場合がありますので、ご注意ください。

メディプラス 品番		メディエレガンス 品番	
圧迫クラス1 18-21mmHg (2.4-2.8kPa)	パンティ ストッキング つま先 無	圧迫クラス1 18-21mmHg (2.4-2.8kPa)	パンティ ストッキング つま先 有
ショート丈	110K <small>取り寄せ</small>	ショート丈	192K
ロング丈	109K <small>取り寄せ</small>	ロング丈	191K
(税抜き価格)	(¥24,000)	(税抜き価格)	(¥21,500)
税込み価格	¥25,920 /足	税込み価格	¥23,220 /足
圧迫クラス2 23-32mmHg (3.1-4.3kPa)	パンティ ストッキング つま先 無	圧迫クラス2 23-32mmHg (3.1-4.3kPa)	パンティ ストッキング つま先 有
ショート丈	212K	ショート丈	292K
ロング丈	211K	ロング丈	291K
(税抜き価格)	(¥24,000)	(税抜き価格)	(¥24,500)
税込み価格	¥25,920 /足	税込み価格	¥26,460 /足
圧迫クラス3 34-46mmHg (4.5-6.1kPa)	パンティ ストッキング つま先 無	★常時在庫対象 サイズ：SS(I)~LL(V) カラー：ベージュ(#0)、キャメル(#1) ブラック(#5)、メディベージュ(#8)	
ショート丈	410K	★取り寄せ製品 ・3L、4Lサイズおよび上記以外のカラー ・つま先加工製品 品番の最後にPをつけてご注文ください。 例：292KP オプション料金は不要です。	
ロング丈	409K		
(税抜き価格)	(¥27,000)		
税込み価格	¥29,160 /足		
★常時在庫対象 サイズ：SS(I)~4L(VII) カラー：ベージュ(#0)、キャメル(#1) ブラック(#5)			
★取り寄せ製品 ・110K、109K ・つま先加工製品 品番の最後にCをつけてご注文ください。 例：212KC オプション料金 ¥2,160(税込)			

## エクストラショート丈

身長が150cm以下の方むけに、オプション製品としてショート丈よりさらに丈の短いエクストラショート丈をご用意しております(股下丈62cm以下)。一部のサイズ等、取り寄せとなる場合がありますので、ご注意ください。

メディプラス 品番		メディエレガンス 品番	
圧迫クラス1 18-21mmHg (2.4-2.8kPa)	パンティ ストッキング つま先 無	圧迫クラス1 18-21mmHg (2.4-2.8kPa)	パンティ ストッキング つま先 有
エクストラ ショート丈	110N <small>取り寄せ</small>	エクストラ ショート丈	192N
(税抜き価格)	(¥19,000)	(税抜き価格)	(¥16,500)
税込み価格	¥20,520 /足	税込み価格	¥17,820 /足
圧迫クラス2 23-32mmHg (3.1-4.3kPa)	パンティ ストッキング つま先 無	圧迫クラス2 23-32mmHg (3.1-4.3kPa)	パンティ ストッキング つま先 有
エクストラ ショート丈	212N	エクストラ ショート丈	292N
(税抜き価格)	(¥19,000)	(税抜き価格)	(¥19,500)
税込み価格	¥20,520 /足	税込み価格	¥21,060 /足
圧迫クラス3 34-46mmHg (4.5-6.1kPa)	パンティ ストッキング つま先 無	★常時在庫対象 サイズ：SS(I)~L(IV) カラー：ベージュ(#0)、キャメル(#1)、 ブラック(#5)	
エクストラ ショート丈	410N	・上記以外のサイズ、カラーは取り寄せ製品としても承りかねますので、 ご注意ください。 ・つま先加工、パンティ部加圧には対応しておりません。	
(税抜き価格)	(¥22,000)		
税込み価格	¥23,760 /足		
★常時在庫対象 サイズ：SS(I)~4L(VII) カラー：ベージュ(#0)、キャメル(#1) ブラック(#5)			
★取り寄せ製品 ・110N ・つま先加工、パンティ部加圧には対応しておりません。			



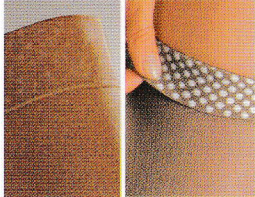
## トップバンド柄

### (1) メディフォルテ、メディコンフォート

メディフォルテでは、男女兼用としてシリコントップバンドを、メディコンフォートでは、女性のユーザー様が多いことからレーストップバンドを、それぞれスタンダード製品としてご用意していますが、オプション製品として、下記のトップバンドの選択が可能です。

オプションのトップバンド柄は全て取り寄せ製品となります。

#### メディフォルテのスタンダード

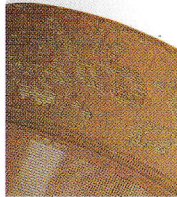


シリコントップバンド(T1)  
(ドット状)

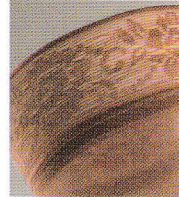
★ご注意

・メディコンフォートのオプションとして、ベオニー(T2)は対応しておりませんので、ご注意ください。

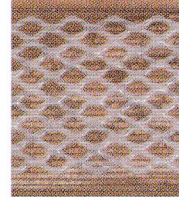
#### メディコンフォートのスタンダード



ベオニー(T2)  
(ドット状)



レース(T3)  
(環状)



センシティブ(T4)  
(敏感肌の方むけ)

### (2) メディプラス、メディエレガンス

オプション製品として、下記3つのトップバンドの選択が可能です。

オプションのトップバンド柄は全て取り寄せ製品となります。

#### メディエレガンスのスタンダード



プラチナ(T5)



エクストラ(T6)



センシティブ(T7)  
(敏感肌の方むけ)

#### メディプラスのスタンダード



ベーシック(T8)

★ご注意

- ・価格はスタンダードと同じです。
- ・オプションのトップバンド柄をご注文の場合には、品番の後ろに、ご希望のトップバンドの型番をご記入ください。 例 400 T7
- ・スタンダード製品をご注文の場合、型番の指定は不要です。
- ・メディモンディのトップバンド柄は、オプションに対応しておりません。

## ワイドトップバンド

大腿部cGの最大周径値が通常のストッキングと同じトップバンド付ストッキングです。

トップバンド付ストッキングの大腿部は、トップバンド無しのストッキングと比較して、その性質上、許容周径幅が小さくなりますが、大腿部が大きめのものをオプション製品として用意することで、より多くの方がトップバンド付ストッキングをご使用いただけます。

★ご注意

- ・ワイドトップバンドのご注文が可能なのは、メディプラス、メディエレガンス、メディフォルテ、メディコンフォートです。
- ・全て取り寄せ製品となります。
- ・サイズ、カラー、価格はスタンダード製品と同じです。
- ・品番の後ろにWをつけてください。 例 : 399W
- ・つま先加工にも対応いたします。品番の最後につま先加工を希望する旨がわかる記載をお願いします。 例 : 400WC
- ・ワイドトップバンドのトップバンド柄は、オプションに対応します。対応可能な種類は、スタンダードの場合と同じです。

## ショートフット/ロングフット

メディフォルテでつま先加工をご希望の場合、2種類のフットの丈(長さ)からお選びいただけます。なお、つま先加工として、2,160円(税込)のオプション料金がかかります。

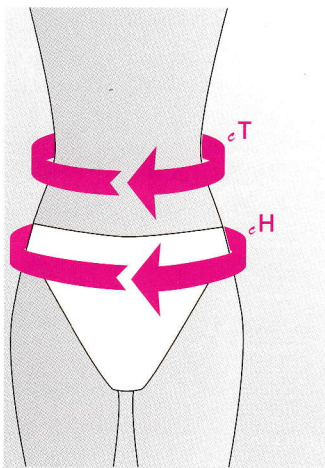
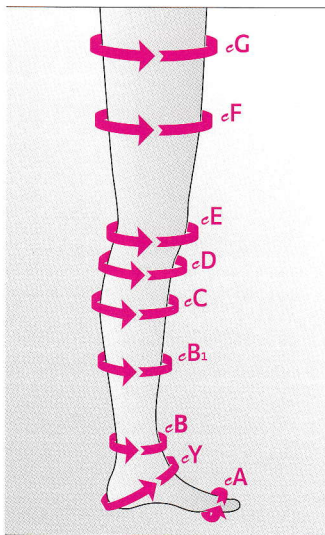
ショートフット : C1    ロングフット : C2    を品番の後ろにつけてください。 例 F350C2



## ■ サイズ表

メディ弾性ストッキングは、一部の製品を除いて、それぞれ2種類の丈（長さ）と7サイズを展開しています。そのため、製品の特定には、①周径の採寸（サイズ）、②丈（長さ）の採寸が必要です。

### ①周径を採寸しよう。



### 周径

eT ウエスト周	ウエストの周径
eH ヒップ周	最も太い部位の周径
eG 股下周	最も太い部位の周径
eD 膝下周	ハイソックス天ゴム部の周径
eC ふくらはぎ周	最も太い部位の周径
eB 足首周	最も細い部位の周径

### メディプラス、メディエレガンス、メディコンフォート、メディアクティブ

サイズ表（足首周(eB)寸法が製品サイズ選定の基準となります）

周径(cm)	SS(I)	S(II)	M(III)	L(IV)	LL(V)	3L(VI)	4L(VII)
eT ウエスト周		60-95		80-120		85-125	
eH ヒップ周		80-110		100-135		115-145	
eG 股下周	43-48	45-52	49-56	53-60	56-64	60-68	64-72

トップバンド付ストッキングのGの周径については、上記の数値を目安にしてください。

eG 股下周	43-57	45-62	49-67	53-72	56-77	60-81	64-85
eD 膝下周	27-33	29-36	32-39	34-42	36-45	38-48	40-50
eC ふくらはぎ周	28-34	30-37	33-40	35-43	37-46	39-49	41-51
eB 足首周	18-20	20-22	22-24	24-26	26-28	28-30	30-32

eTとeHの周径はパンティストッキングをご希望の場合の目安となります。

### メディフォルテ

サイズ表（足首周(eB)寸法が製品サイズ選定の基準となります）

周径(cm)	SS(I)	S(II)	M(III)	L(IV)	LL(V)	3L(VI)	4L(VII)
eT ウエスト周		60-95		80-120		85-125	
eH ヒップ周		80-110		100-135		115-145	
*eG 股下周	44-47	46-50	50-54	53-58	56-61	60-65	64-70

トップバンド付ストッキングのGの周径については、上記の数値を目安にしてください。

*eG 股下周	44-53	46-57	50-61	53-65	56-70	60-74	64-80
eF 大腿周	40-47	42-51	45-55	48-58	51-62	54-67	58-72
eE 膝周	30-37	33-40	36-42	38-44	40-46	42-48	44-50
*eD 膝下周	28-33	30-35	32-37	34-39	36-41	38-43	40-45
*eC ふくらはぎ周	29-34	31-36	33-38	35-40	37-42	39-44	41-46
eB1 すね周	24-26	26-28	28-31	30-33	32-35	34-37	36-39
*eB 足首周	18-20	20-22	22-24	24-26	26-28	28-30	30-32
eY かかと周	28-30	29-32	31-34	33-36	34-38	36-40	37-41
eA 足背周	18-21	20-23	22-25	24-27	26-29	28-31	30-33

周径は少なくとも、★部分の4カ所（G、D、C、B）は必ず採寸の上、サイズを決定してください。  
eTとeHの周径はパンティストッキングをご希望の場合の目安となります。

### メディモンディ

サイズ表（足首周(eB)寸法が製品サイズ選定の基準となります）

周径(cm)	SS(I)	S(II)	M(III)	L(IV)	LL(V)	3L(VI)	4L(VII)
eT ウエスト周	64-72	67-75	75-84	84-94	94-105	105-117	117-130
eH ヒップ周	90-97	93-100	100-108	108-116	116-124	124-134	134-144
*eG 股下周	44-47	46-50	50-54	53-58	56-61	60-65	64-70

トップバンド付ストッキングのGの周径については、上記の数値を目安にしてください。

*eG 股下周	44-53	46-57	50-61	53-65	56-70	60-74	64-80
eF 大腿周	40-47	42-51	45-55	48-58	51-62	54-67	58-72
eE 膝周	30-37	33-40	36-42	38-44	40-46	42-48	44-50
*eD 膝下周	28-33	30-35	32-37	34-39	36-41	38-43	40-45
*eC ふくらはぎ周	29-34	31-36	33-38	35-40	37-42	39-44	41-46
eB1 すね周	24-26	26-28	28-31	30-33	32-35	34-37	36-39
*eB 足首周	18-20	20-22	22-24	24-26	26-28	28-30	30-32
eY かかと周	28-30	29-32	31-34	33-36	34-38	36-40	37-41
eA 足背周	18-21	20-23	22-25	24-27	26-29	28-31	30-33

周径は少なくとも、★部分の4カ所（G、D、C、B）は必ず採寸の上、サイズを決定してください。  
eTとeHの周径はパンティストッキングをご希望の場合の目安となります。



## ワイドトップバンド

オプションでワイドトップバンドをご注文の場合は、 $\epsilon G$  (股下周) は下記の数値を参考にしてください。

### メディプラス、メディエレガンス、メディコンフォート

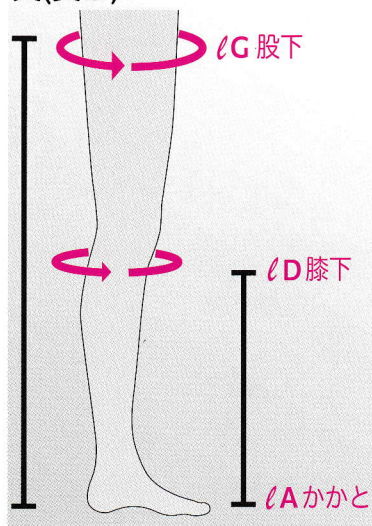
周径(cm)	SS(I)	S(II)	M(III)	L(IV)	LL(V)	3L(VI)	4L(VII)
$\epsilon G$ 股下周	49-57	53-62	57-67	61-72	65-77	69-81	73-85

### メディフォルテ

周径(cm)	SS(I)	S(II)	M(III)	L(IV)	LL(V)	3L(VI)	4L(VII)
$\epsilon G$ 股下周	48-53	51-57	55-61	59-65	62-70	66-74	71-80

## ②丈を採寸しよう。

### 丈(長さ)



### メディプラス、メディエレガンス、メディコンフォート

#### 丈(長さ)

膝下からかかとまでの長さ ( $lA - lD$ )	股下からかかとまでの長さ ( $lA - lG$ )
ハイソックス・ショート丈 : 34 - 38 cm	ハイソックス以外 ショート丈 : 62 - 71 cm
ハイソックス・ロング丈 : 39 - 44 cm	ハイソックス以外 ロング丈 : 72 - 83 cm

### メディフォルテ、メディモンディ

#### 丈(長さ)

膝下からかかとまでの長さ ( $lA - lD$ )	股下からかかとまでの長さ ( $lA - lG$ )
ハイソックス・ショート丈 : 33 - 37 cm	ハイソックス以外 ショート丈 : 62 - 71 cm
ハイソックス・ロング丈 : 38 - 43 cm	ハイソックス以外 ロング丈 : 72 - 83 cm

### メディアクティブ

#### 丈(長さ)

膝下からかかとまでの長さ ( $lA - lD$ )
ハイソックス・ショート丈 : 37 - 42 cm
ハイソックス・ロング丈 : 43 - 49 cm

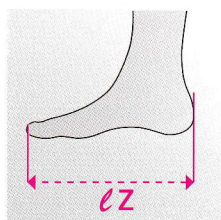
### エクストラショート丈

#### メディプラス、メディエレガンス

#### 丈(長さ) エクストラショート丈

股下からかかとまでの長さ ( $lA - lG$ )
パンティストッキング : 57 - 62 cm

エクストラショート丈は、パンティストッキングのみです。



### メディフォルテのつま先加工をご注文の場合

#### 丈(長さ)

素足のつま先からかかとまでの長さ ( $lZ$ )
ショートフット : 24.5 cm未満
ロングフット : 24.5 cm以上

ショートフット/ロングフットを選択可能なのはメディフォルテのみです。

## ■採寸表

採寸の際にご使用ください。製品によって採寸が必要な部位が異なりますので、ご注意ください。

### ①周径の採寸値

部位の名称	採寸値	cm	部位の名称	採寸値	cm
$\epsilon T$ ウエスト周			$\epsilon C$ ふくらはぎ周		
$\epsilon H$ ヒップ周			$\epsilon B_1$ すね周		
$\epsilon G$ 股下周			$\epsilon B$ 足首周		
$\epsilon F$ 大腿周			$\epsilon Y$ かかと周		
$\epsilon E$ 膝周			$\epsilon A$ 足背周		
$\epsilon D$ 膝下周					

### ②丈(長さ)の採寸値

丈(長さ)	採寸値	cm
$lA - lD$		
$lA - lG$		

・採寸は各部位の寸法が安定状態で測定してください。  
 ・足首周が製品サイズ選定の基準となります。  
 ・各周径は仰向けに寝た状態で脚を伸ばして測定してください。  
 ・丈は立位で測定してください。